

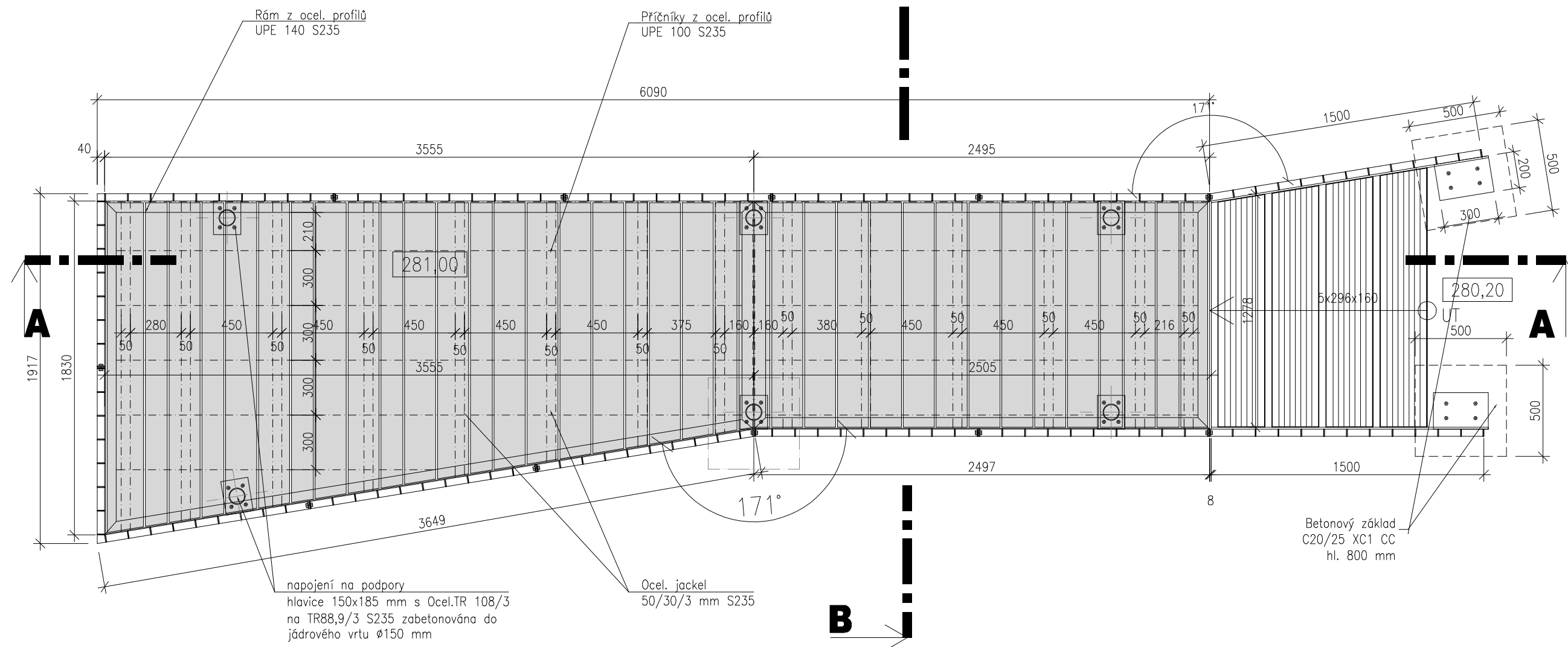
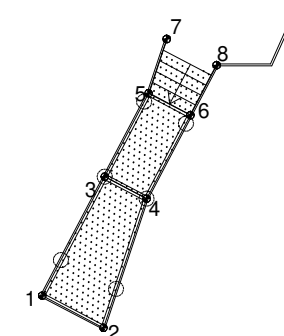
Veškeré rozměry je nutné ověřit IN SITU. Pozice kotvení sloupků do skalního masivu bude určena prováděcí firmou přímo na místě.

Veškeré ocelové prvky budou žárově zinkovány a následně opatřeny 2x nátěrem kovářské černé barvy

Dokumentace nenahrazuje dílenskou dokumentaci.

BETON	C20/25 XC1	Patky
OCEL	S235	

1	-600569.4518	-1203649.2591
2	-600567.8332	-1203650.1102
3	-600567.7983	-1203646.1121
4	-600566.6918	-1203646.6935
5	-600566.6388	-600566.6388
6	-600565.5322	-1203644.4865
7	-600566.16	-1203642.4708
8	-600564.8373	-1203643.164



místo stavby :

## Mikulov

název stavby :

# REVITALIZACE NÁVRŠÍ KOŽÍHO HRÁDKU V MIKULOVĚ

stavebník :

## Město Mikulov

Náměstí 1, 692 20 Mikulov  
IČ: 00283347

generální projektant :

des|architekti

**desk architekti s.r.o.**

Heřmanova 720/27, 170 00 Praha 7  
tel: +(420) 607 644 292  
mail: info@desk-a.cz

### hlavní inženýr projektu

Ing. arch. Jakub Havel

tel: 606 805 460

mail: havel@desk-a.cz

zpracovatel části :

**desk architekti s.r.o.**

Heřmanova 720/27, 170 00 Praha 7  
tel: +(420) 607 644 292  
mail: info@desk-a.cz

zodpovědný projektant:

Ing. arch. Jakub Děnge

ČKA 04421

Heřmanova 720/27, 170 00 Praha 7  
tel: +(420) 607 644 292  
mail: denge@desk-a.cz

vypracoval :

Ing. arch. Jakub Děnge

otisk autorizačného razítka :

stupeň dokumentace :

PROVEDENÍ STAVBY (DPS)

část dokumentace :

## SO.702

### VYHLÍDKOVÉ MOLO

výkres :

**PŮDORYS**

číslo výkresu :

# 03

měřítka :

1:25

datum :  
06/2022